



**RE/MAX ImmobilienCenter (Wittmund)**

# Immobilien-News

Ausgabe Frühjahr 2010



## Reiner Calmund auf RE/MAX Convention

lesen Sie mehr auf Seite 3

Auflage  
50.000

Mit Vermietungs-  
börse

### In diesem Heft

#### Seite 2

- Neuigkeiten

#### Seite 3

- **RE/MAX** Convention

#### Seite 4

- Immobilien

#### Seite 5

- Immobilien

#### Seite 6

- Immobilien

#### Seite 7

- Immobilien

#### Seite 8

- Immobilien

#### Seite 9

- Immobilien

#### Seite 10

- Vermietung

#### Seite 11

- Wir

#### Seite 12

- Wir suchen Sie!

Herausgeber:  
RE/MAX ImmobilienCenter  
Klusforderstr. 50, 26409 Wittmund  
04462 - 923 28-0

Besuchen Sie uns auch im Internet! [www.remax-ostfriesland.de](http://www.remax-ostfriesland.de)



## Beraterteam wächst beachtlich! Erstes Geschäftsjahr (2009) erfolgreicher als erwartet! Neue Bürostandorte in Aurich und Wilhelmshaven geplant!



Das erste laufende Geschäftsjahr ist geschafft und das RE/MAX ImmobilienCenter bedankt sich bei all seinen Kunden für das entgegengebrachte Vertrauen.

Das Büro ist in kürzester Zeit auf 15 Ansprechpartner gewachsen. „Das ist schon eine enorme Leistung“, so der Regionaldirektor Karsten Fricke.

Freude und Staunen äußerte Erich Fecht, Geschäftsführer des RE/MAX Büros in Wittmund über die Umsatzzahlen. „Für das erste Geschäftsjahr haben wir ein ganz beachtliche Zahl an Immobilien verkauft und vermieten können. Vielleicht liegt es am Marketing, am Provisionssystem- oder nur an etwas Glück, das es auch zu erarbeiten gilt.“

Der Markt in Friesland und Ostfriesland ist groß und weitläufig. Alles aus einem Büro zu Händeln ist kaum möglich. Dieses liegt unter anderem an den Entfernungen. Auch wenn Wittmund geografisch mittig zwischen Aurich und Wilhelmshaven liegt, würde zu viel Zeit mit Fahrten zwischen dem Büro und den Immobilien vertan. „In Aurich und Wilhelmshaven jeweils noch ein RE/MAX

Büro. Diese Konstellation wäre nahezu ideal“, so Erich Fecht. Zwar ist man in diesen Städten vertreten, aber ganz glücklich ist man mit der Situation nicht. Derzeit wird an einem Konzept gearbeitet, um auch an diesen Standorten Büros mit 20 Ansprechpartnern zu besetzen. Das klingt utopisch, doch Büros wie u.a. in Celle, Paderborn oder Bremen zeigen, wie gut das System funktioniert.

Vermehrt interessieren sich auch Makler, die schon als Einzelunternehmen arbeiten, für das System RE/MAX. „Es sind die immens steigenden Kosten und das vergeuden von Zeit, die nicht dem Kunden zu Gute kommt. Gemeinsam ist es einfacher, da man sich gegenseitig austauschen und motivieren kann“, so Erich Fecht. Vielleicht möchten auch Sie sich umorientieren oder sind auf der Suche nach einer neuen Herausforderung? Sowohl Quereinsteiger als auch „alte Hasen“ sind willkommen. Das erstklassige Ausbildungsprogramm erleichtert Ihnen den Start in Ihre Immobilienkarriere. Informationen erhalten Sie unter 04462-923 28-28 oder senden Sie eine Mail an: [info@remax-ostfriesland.de](mailto:info@remax-ostfriesland.de)



### Landkreis Wittmund im Aufwind

7% mehr Immobilienverkäufe, Preise stabil

Der Grundstücksmarktbericht des Jahres 2009 zeigt einen eindeutigen Aufwärtstrend. Demnach wurden im Vergleich zum Vorjahr 7% mehr Immobilienverkäufe getätigt, wobei der Preis der Immobilien pro m<sup>2</sup> unverändert blieb. Quelle: GLL

## RE/MAX®-Europa veröffentlicht beeindruckende Zahlen!

62 neue Franchise! Ziel: In 10 Jahren mit 1.000 Büros in Deutschland!

Charles Lemire, Geschäftsführer von RE/MAX Europa, legte auf der Convention beeindruckende Zahlen vor: So wurden im Jahr 2009 62 neue Franchise-Rechte in Deutschland vergeben - größtes Wachstum seit Bestehen der Makler-Marke in Deutschland! Diesen Erfolg führen die Regionaldirektoren vor allem auf den Teamgeist bei RE/MAX zurück. „Wir teilen gute Ideen und schlechte Erfahrungen, das ist der entscheidende Vorteil in einem starken Netzwerk“.

2009 konnte RE/MAX im gesamten europäischen Markt einen Maklerzuwachs von 10% und den Verkauf von Eigenheimen gegen über 11 % des Vorjahres forcieren. RE/MAX in Deutschland prophezeit der Europa-Geschäftsführer in den nächsten Jahren ein großes Wachstum. „Es wird nicht mehr lange dauern, dass wir deutschlandweit mit 1.000 Büros und über 10.000 RE/MAX-Maklern arbeiten“, so Lemire.

### RE/MAX in Kürze

- ⇒ Weltweit
  - 115.000 Makler
  - 7.000 Büros
  - 71 Länder
- ⇒ Europa
  - 10.400 Makler
  - 1.600 Büros
  - 36 Länder
- ⇒ Deutschland
  - 155 Büros
  - 550 Makler
- ⇒ Wittmund
  - 15 Ansprechpartner für Sie vor Ort!

### 500 Schilder für die Region



„Zu Verkaufen“ Schilder von RE/MAX. Viele Interessenten berichten, wo sie die auffälligen Schilder schon gesehen haben. In Nordrhein-Westfalen, Bayern, Hessen. Überall sieht man RE/MAX Schilder. Aber auch in der Türkei, den USA, selbst in Südafrika, berichteten Interessenten stolz. Das schafft Vertrauen, weil man uns weltweit kennt. Unser Ziel ist es, in der Region Friesland/Ostfriesland über 500 „Zu Verkaufen“ Schilder“ Jahr für Jahr zu platzieren.



# REINER CALMUND

## AUF DER RE/MAX CONVENTION IM GOP IN BAD OEYNHAUSEN

**„Mit Kompetenz und Leidenschaft zum Erfolg“**

Mit einem aufwändigen Programm und Ex-Fußballmanager Reiner Calmund als Star-Referenten begeisterten die Organisatoren um Karsten Fricke, Regionaldirektor bei RE/MAX Nord, die über 300 Gäste, die in das Kaiserpalais nach Bad Oeynhausen zur jährlich stattfindenden RE/MAX Convention gekommen waren. Einer der Höhepunkte war der Beitrag von Reiner Calmund. „Eines kann man über ihn mit Sicherheit sagen: Er ist 100 Prozent authentisch. Genauso, wie er sich im Fernsehen gibt, ist er auch im echten Leben, bodenständig, leutselig, hart aber herzlich, gänzlich ohne Allüren“, so Fricke. Mit dem teilweise etwas rauhen Charme einer rheinischen Frohnatur zog der Ex-Fußballmanager die angereisten RE/MAX-Mitglieder an. Er veranschaulichte, welche Parallelen zwischen Immobilien- und Fußball gibt: Der Kampf um jedes Tor sei der Kampf um jeden Kunden, jeden Auftrag. Und letztendlich hieße es: „Malochen, malochen, malochen, Stahlhelm auf und Dreck fressen.“ Für ihn bestehe die Formel für ein erfolgreiches Management im Immobiliengeschäft und im Fußball aus Kompetenz und Leidenschaft, erklärte Calmund, den Anspruch der Convention aufgreifend.



Interview mit Calli



Nicole Gerjets, Büro Wittmund



Mit Kompetenz und Leidenschaft



Thomas Pütter, Büro Wittmund



Alena Radusch, Büro Wittmund

Jedes Unternehmen sollte den Menschen in den Mittelpunkt stellen. Werte und Emotionen stünden für ihn an erster Stelle: „Wenn man Erfolg will, muss man brennen und andere anstecken.“

Neben den erfolgreichen RE/MAX-Mitgliedern beeindruckten die Darsteller der Varieté Show „la folie“ die Gäste mit einem Programm, das sie eigens für RE/MAX inszeniert hatten.

Bei der *Night of the stars* wurden auch Makler des Büros aus Wittmund für ihre herausragenden Erfolge des Jahres 2009 geehrt (siehe unten).



Esther Janssen, Executive-Club  
Karsten Fricke, Regionaldirektor



Ekkehard Hinz, Executive-Club  
Karsten Fricke, Regionaldirektor



Erich Fecht, 100% Club  
Chuck Lemire RE/MAX Europa



Jutta Fischer, Patricia Hamann,  
Büro Wittmund

## Top-Grundriss! Gute Lage, günstiger Preis!



**Wittmund: (1624RT)** Ruhige gelegen Oberwohnung in Südwest Lage, mit Balkon in einem Haus mit nur 4 Wohneinheiten. Der Flur- und Küchenbereich sind hochwertig gefliest. Im Wohnzimmer und in den übrigen Räumen ist Laminat verlegt. Das überdurchschnittlich große Bad ist mit modernen, weißen Fliesen versehen.

**Kaufpreis Euro 120.000,- (+ 3,57% Käuferprovision incl. MwSt.)**

**460,-€ monatlich\*** **Reinhard Thomsen 04462-923 28-25**

## GENERATIONENWOHNEN!!!



**Friedeburg: (1488RJ)** Diese großzügige Immobilie mit 153m<sup>2</sup> Wohnfl. und 5 Schlafzimmern bietet Ihnen reichlich Platz für die Großfamilie. Ideal auch als Generationenhaus mit ebenerdigen Wohnen. Teilrenoviert! Ein herrlicher, zum Teil uneinsehbarer 1.100m<sup>2</sup> großer Garten rundet dieses tolle Angebot ab.

**Kaufpreis Euro 139.000,- (+ 3,57% Käuferprovision incl. MwSt.)**

**532,-€ monatlich\*** **Reiner Janßen 04462-923 28-15**

## Alleine schon wegen des Grundstücks!



**Waddewarden: (1533EF)** In Sackgassenlage befindet sich dieses gemütliche Wohnhaus mit Garage. Es bietet Ihnen auf 120m<sup>2</sup> Wohnfl. mit großem Wohnzimmer, Küche und 3 Schlafzimmern ausreichend Platz für Ihre ganze Familie. Highlight ist das große eingewachsene Grundstück mit viel Platz zum Tollen.

**Kaufpreis Euro 119.000,-(+3,57%Käuferprovision incl. MwSt.)**

**456,-€ monatlich\*** **Erich Fecht 04462-923 28-28**

## Träume nicht dein Leben...!



**Wittmund-Burhufe: (1390TP)** In ruhiger Sackgassenlage liegt dieses gemütliche Landhaus, in dem auch ebenerdiges Wohnen möglich ist. Das parkähnliche Grundstück ist uneinsehbar und hat eine Größe von 4700m<sup>2</sup>. Auf 150 m<sup>2</sup> Wohnfläche verteilen sich fünf Zimmer, zwei Bäder und ein Hauswirtschaftsraum! 2 Garagen.

**Kaufpreis Euro 229.000,- (+ 3,57% Käuferprovision incl. MwSt.)**

**877,-€ monatlich\*** **Thomas Pütter 04462-923 28-24**

## Freiraum für individuelles Wohnen!



**Wilhelmshaven: (1506EJ)** Diese renovierte Altbauwohnung verfügt über 155m<sup>2</sup> Wohnfläche, die sich über 4 Zimmer verteilen. Eine Einbauküche ist bereits vorhanden. Vom Balkon aus genießt man herrliche Blicke direkt in den wunderschönen Kurpark.

**Kaufpreis Euro 115.000,- (+ 3,57% Käuferprovision incl. MwSt.)**

**440,-€ monatlich\*** **Esther Janssen 04462-923 28-14**

## Trautes Heim Glück allein!!!



**Friedeburg: (1501AK)** In dieses Einfamilienhaus wurden mit viel Liebe zum Detail, Geld und Arbeit investiert. Allein die Außenanlage ist eine Besichtigung wert. Hier wohnen Sie ebenerdig, aber auch für Ihre Gäste, ist noch ausreichend Platz vorhanden. Insgesamt 5 Zimmer auf 160m<sup>2</sup> Wohnfläche mit 1200m<sup>2</sup> Grundstück.

**Kaufpreis Euro 169.000,- (+ 3,57% Käuferprovision incl. MwSt.)**

**647,-€ monatlich\*** **Anne Krämer 04462-923 28-11**

## IHR PLATZ AN DER SONNE!!!



**Neuschoo: (1385EH)** Dieses gepflegte Wohnhaus bietet seinem Besitzer vielseitige Möglichkeiten. Altersruhesitz mit der Möglichkeit zum ebenerdigen Wohnen, Eigentümerwohnung mit einer Ferienwohnung im Obergeschoss. Vieles ist machbar 813m<sup>2</sup> Grundstück, 240m<sup>2</sup> Wohnfläche mit 8 Zimmern und 2 Badezimmern.

**Kaufpreis Euro 190.000,- (+ 3,57% Käuferprovision incl. MwSt.)**

**728,-€ monatlich\*** **Ekkehard Hinz 04462-923 28-21**

## Auf die Lage kommt es an!



**Dornumersiel: (1666 TP)** Reihenmittelhaus oder Reihenedendhaus (1667 TP) oder das komplette Reihnhaus (1643TP) in Küstenlage. Alle Fenster in 2010 erneuert! Auf ca. 100 m<sup>2</sup> Wohnfläche verteilen sich 4 Zimmer, Küche, Bad und Gäste-WC. Terrasse mit Garten und 1 Kfz-Stellplatz. Nur 5 Fahrradminuten vom Hafen entfernt.

**Kaufpreis Euro ab 89.000,- (+ 3,57% Käuferprovision incl. MwSt.)**

**349,-€ monatlich\*** **Thomas Pütter 04462-923 28-24**

## Zentral und Küstennah

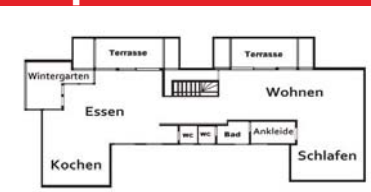


**Esens: (1631 TP)** In ruhiger Siedlungslage liegt dieses gemütliche Zweifamilienhaus. In kurzer Zeit erreichen Sie den Ortskern. Auf ca. 200 m<sup>2</sup> verteilen sich 7 Zimmer und 2 Bäder. Das Grundstück hat eine Größe von 1.024 m<sup>2</sup>. Ideal auch als Mehrgenerationenhaus oder Zweifamilienhaus, in einer der begehrtesten Gegenden der Nordseeküste.

**Kaufpreis Euro 189.000,- (+ 3,57% Käuferprovision incl. MwSt.)**

**724,-€ monatlich\*** **Thomas Pütter 04462-923 28-24**

## Exklusivität ist planbar!



**Wilhelmshaven: (1507EJ)** Für die Dachgeschossfläche liegt bereits eine Baugenehmigung vor. Nach dem Umbau zu einer Wohnung stehen ca. 200 m<sup>2</sup> Wohnfläche zur Verfügung. Das Gebäude befindet sich in bester Wohngegend direkt am Kurpark gelegen. Die Innenstadt liegt direkt vor der Haustür!

**Kaufpreis Euro 60.000,- (+ 3,57% Käuferprovision incl. MwSt.)**

**230,-€ monatlich\*** **Esther Janssen 04462-923 28-14**

## Zukunft selber planen!



**Wittmund: (1026EF)** Hübsch gelegenes Baugrundstück in Sackgassenlage eines kleinen Neubaugebietes mit nur 10 Häusern. Auf 936m<sup>2</sup> lässt sich hier Ihr Traum vom Eigenheim verwirklichen. Eine Baugenehmigung über ein Dreigiebel-Friesenhaus mit Garage kann mit übernommen werden.

**Kaufpreis Euro 32.760,-**

+ 3,57% Käuferprovision incl. MwSt.)

**04462-923 28-28**

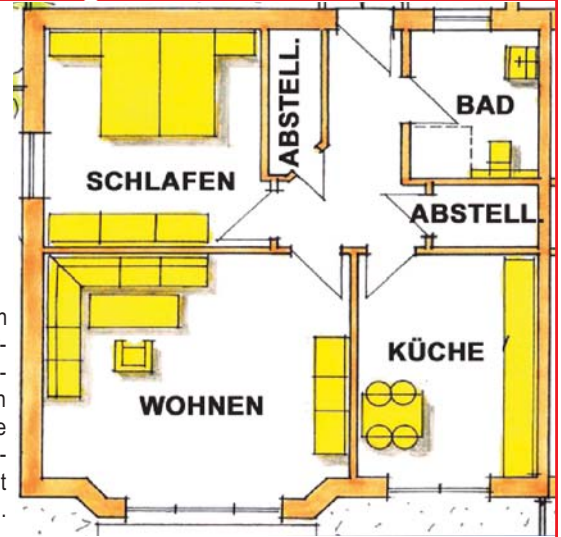
## NEUBAU!! Ebenerdige Bungalow-Haushälfte



**Holtgast: (1555EF)** Dieser gut durchdachten Neubauten sind in hochwertiger Bauweise errichtet worden und befinden sich derzeit im Rohbau. Hier können Sie Ihren ganz individuellen Geschmack noch mit einbringen. Genießen Sie die Vorzüge von ebenerdigem Wohnen und lassen Sie sich überraschen, wie großzügig 70m<sup>2</sup> sein können. Auf Wunsch kann das Dachgeschoss gegen Aufpreis mit 3 Zimmern und einem Bad ausgebaut werden. Komplettschlüsselfertig!! zuzüglich Malerarbeiten.

**Kaufpreis Euro 105.800,-** (+ 3,57% Käuferprovision incl. MwSt.)

**Erich Fecht 04462-923 28-28**



**405,-€ monatlich\***

## Traumobjekt sucht Betreiber...



**Dornumergrode: (1416TP)** Ob als Pension, für große Familien, Gastronomie oder für soziale Einrichtungen, diese Immobilie besticht nicht nur durch die ideale Lage, sondern auch durch das traumhafte Grundstück. Auf der nutzbaren Fläche verteilen sich 18 Räume und 11 Bäder, 2 Gäste-WC, HWR, 3.900 m<sup>2</sup> Grundstück.

**Kaufpreis Euro 284.000,-** (+ 3,57% Käuferprovision incl. MwSt.)

**Thomas Pütter 04462-923 28-24**

**1.088,-€ monatlich\***

## DAS BESONDERE WOHNVERGNÜGEN !!



**Hohenkirchen: (1493RJ)** Das 2000 grundsanierte Haus bietet Ihnen Wohnen in großzügigen Räumlichkeiten. Edelstahl-Einbauküche und Holzdielenböden sind nur eines der High-Lights. Durch eine große, nach Südwest ausgerichtete Fensterfront, geht der Blick über die unverbaute, friesische Landschaft.

**Kaufpreis Euro 219.000,-** (+ 3,57% Käuferprovision incl. MwSt.)

**Reiner Janßen 04462-923 28-15**

**839,-€ monatlich\***

## Nie wieder Treppen steigen!! Reihenhaus der Extraklasse



**Schortens: (1534EF)** Dieses zentral gelegene Reihenhaus wird in massiver Niedrigenergie-Bauweise errichtet. Es besticht besonders durch seine geschickte Aufteilung über 89m<sup>2</sup> Wohnfl. Wo sonst findet man 2 ebenerdige Schlafzimmer? Sollten Sie weitere Räumlichkeiten benötigen, befinden sich im Dachgeschoß noch ca. 60 m<sup>2</sup> Ausbaureserve, wo ohne weiteres noch Platz für 3 Schlafzimmer ist. Ein ca. 200m<sup>2</sup> gr. Grundstück mit SÜD-Terrasse runden dieses Angebot ab!

**Kaufpreis Euro 144.000,-** (+ 3,57% Käuferprovision incl. MwSt.)

**Erich Fecht 04462-923 28-28**

**564,-€ monatlich\***



## Klein in großer Lage



**Jever: (1694AK)** Handwerklich geschickter? Dieses kleine Stadthaus in unmittelbarer Nähe des Marktplatzes kann privat genutzt werden. Es bietet jedoch auch ideale Voraussetzungen als Büro für Dienstleister o.ä., die sich in Jever verwirklichen möchten. **aufpreis Euro 42.000,-** (+ 3,57% Käuferprovision incl. MwSt.)

**04462-923 28-11**

## Das Dach ist Ihr Mieter!!



**Blomberg: (1495AK)** Das Haus ist 1998 in hochwertiger und aufwendiger Bauweise errichtet worden. Die 10,5 KW-Photovoltaikanlage bringt Ihnen beinahe 3/4 des monatlichen Abtrages. Günstiger können Sie nicht wohnen!. Idyllisch unverbaute Blick! 2.300m<sup>2</sup> Grundstück. 5 Zimmer, 2 Badezimmer auf insgesamt 160m<sup>2</sup> Wohnfl.

**Kaufpreis Euro 199.000,-** (+ 3,57% Käuferprovision incl. MwSt.)

**Anne Krämer 04462-923 28-11**

**762,-€ monatlich\***

## Fehnhaus mit großer Ausbaureserve!



**Wiesmoor: (1615JF)** Dieses Fehnhaus liegt idyllisch am Kanal in der Blumenstadt Wiesmoor. Bei dieser Immobilie haben Sie viele Möglichkeiten es individuell zu gestalten. Auf 120m<sup>2</sup> Wohnfl. verteilen sich 5 Zimmer. Grundstück 4.000m<sup>2</sup>. Einkaufszentren, Schulen, Kindergärten und Ärzte befinden sich in näherer Umgebung.

**Kaufpreis Euro 150.000,-** (+ 3,57% Käuferprovision incl. MwSt.)

**Jutta Fischer 04462-923 28-18**

**587,-€ monatlich\***

## Koffer packen und rein!



**Werdum: (1539EJ)** Dieses Einfamilienhaus befindet sich in einer ruhigen Siedlung. Fast jeder Raum im Erdgeschoss bietet direkten Zugang zu einer der Terrassen. Pflegeleicht angelegter Garten! 120m<sup>2</sup> Wohnfl. und 828 m<sup>2</sup> Grundst. Hochwertige Ausstattung und nette Details machen dieses Haus zu etwas Besonderem.

**Kaufpreis Euro 449.000,-** (+ 3,57% Käuferprovision incl. MwSt.)

**571,-€ monatlich\***

**Esther Janssen 04462-923 28-14**

## KLEINES GESCHÄFTSHAUS!!!



**Esens: (1510AK)** Kleines Wohn- und Geschäftshaus in exzellenter Innenstadtlage von Esens. Das Erdgeschoss bietet Platz für Souvenir- oder "Mitbringselladen". Ideale Voraussetzungen sind hier auch für Dienstleister wie Versicherung, usw. Im Obergeschoss befindet sich eine kleine Wohnung mit 77m<sup>2</sup> Wohnfläche.

**Kaufpreis Euro 76.000,-** (+ 3,57% Käuferprovision incl. MwSt.)

**291,-€ monatlich\***

**Anne Krämer 04462-923 28-11**

## ...MIT DEM GEWISSEN EXTRA!!!



**Carolinsiel: (1530EF)** Nur 600 Meter vom historischen Museumshafen entfernt liegt diese, vom Grundriss her außergewöhnliche, Eigentumswohnung mit SÜD-Balkon. Sie ist 1990 mit hochwertigen Materialien errichtet worden, befindet sich in gutem Zustand und wird voll möbliert verkauft.

**Kaufpreis Euro 85.000,-** (+ 3,57% Käuferprovision incl. MwSt.)

**333,-€ monatlich\***

**Erich Fecht 04462-923 28-28**

## Dieses Haus muss man sehen...!!!



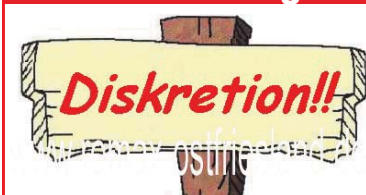
**Dornum, Westerbur: (1449TP)** In ruhiger Siedlungslage liegt dieses prachtvolle Wohnhaus im Friesenstil mit vielen netten Details. Hier ist ebenerdiges Wohnen möglich. Vom Wohnzimmer aus genießt man am Kaminofen den Blick auf Weiden und Felder. Auf 227 m<sup>2</sup> Wohnfläche verteilen sich 7 Zimmer und 2 Bäder. 783 m<sup>2</sup> Grundst.

**Kaufpreis Euro 279.000,-** (+ 3,57% Käuferprovision incl. MwSt.)

**1.069,-€ monatlich\***

**Thomas Pütter 04462-923 28-24**

## Hotel garni in 1 A Lage

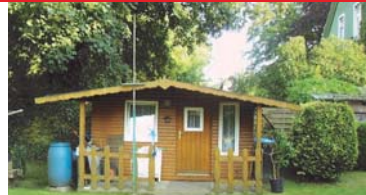


Gut eingeführtes Hotel garni in 1 A Lage in einem Nordseebad auf der ostfriesischen Halbinsel. 15 Appartements und 15 Zimmer mit insgesamt 80 Betten. Gute Renditemöglichkeiten! Weitere Informationen erhalten Sie gerne auf Anfrage.

**Kaufpreis Euro 2.250.000,-** (+ 3,57% Käuferprovision incl. MwSt.)

**Reinhard Thomssen 04462-923 28-25**

## STEINGEWORDENE GESCHICHTE!!!



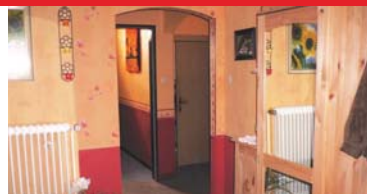
**Jever: (1417EH)** Ein außergewöhnliches Haus in einer außergewöhnlich zentralen Wohnlage in einer außergewöhnlichen Stadt. 810m<sup>2</sup> Grundst.; 210m<sup>2</sup> Wohnfl. und über 200m<sup>2</sup> Nutzfläche. Geeignet als Generationenhaus aber auch ideal als Wohn- und Geschäftshaus. ARBEITEN UND WOHNEN UNTER EINEM DACH!!!

**Kaufpreis Euro 184.000,-** (+ 3,57% Käuferprovision incl. MwSt.)

**705,-€ monatlich\***

**Ekkehard Hinz 04462-923 28-21**

## EIN KLASSE HAUS ZUM VORZUGSPREIS!!



**Aurich-Middels: (1636AK)** Hier kann man nur staunen, was dieses Einfamilienhaus alles zu bieten hat. Die Wohnfläche von insgesamt 160 m<sup>2</sup>, verteilt sich über zwei Ebenen. 2001 wurde das Dach, 2005 das Bad erneuert. Schön angelegtes, 2.000 m<sup>2</sup> großes Grundstück, welches nach hinten unverbaut ist.

**Kaufpreis Euro 120.000,-** (+ 3,57% Käuferprovision incl. MwSt.)

**460,-€ monatlich\***

**Anne Krämer 04462-923 28-11**

## Traumimmobilie mit Traumklima



**Altfunixiel: (1632 TP)** ...mit prima Küstenklima. Nur 5 Minuten von Carolinsiel entfernt liegt diese Immobilie mit etwa 380 m<sup>2</sup> Wohnfläche. Sie bietet Ihnen 2 Ferienapartments, 2 Ferienwohnungen, 1 Kiosk, 1 Cafe, Garage und Carports. Das ca. 2.400 m<sup>2</sup> große Grundstück ist mit Bäumen eingewachsenen und lädt Ihre Gäste zum relaxen ein.

**Kaufpreis Euro 149.000,-** (+ 3,57% Käuferprovision incl. MwSt.)

**571,-€ monatlich\***

**Thomas Pütter 04462-923 28-24**

## URLAUB MIT RENDITE? HIER!!!



**Dornum: (1466TP)** In ruhiger Siedlungslage liegt dieses urige Ferienhaus, in dem auch ebenerdiges Wohnen möglich ist. Auf ca. 97 m<sup>2</sup> Wohnfläche verteilen sich 2 Ferienwohnungen, die eine gute Auslastung vorweisen können. Natürlich lässt sich diese Immobilie mit nur wenig Aufwand in ein Einfamilienhaus umwandeln. 728m<sup>2</sup> Grundst.

**Kaufpreis Euro 79.900,-** (+ 3,57% Käuferprovision incl. MwSt.)

**306,-€ monatlich\***

**Thomas Pütter 04462-923 28-24**

## Vom Mieter zum Vermieter!



**Westerholt: (1554EJ)** Dieses Landhaus befindet sich in einer ruhigen Siedlung. Eine kleine Solaranlage auf dem Dach sorgt für warmes Wasser und schont die Geldbörse. Auf 130 m<sup>2</sup> Wohnfläche verteilen sich zurzeit 2 Wohneinheiten. Im Garten des 900 m<sup>2</sup> großen Grundstückes befindet sich ein toller alter Baumbestand.

**Kaufpreis Euro 95.000,-** (+ 3,57% Käuferprovision incl. MwSt.)

**364,-€ monatlich\***

**Esther Janssen 04462-923 28-14**

## Seeluft kann man hier schon schnuppern!



**Neßmersiel: (1491TP)** In ruhiger Siedlungslage unweit vom Deich liegt diese Doppelhaushälfte, in dem auch ebenerdiges Wohnen möglich ist. Es diene bislang als Feriendomizil der Eigentümer. Auf 60m<sup>2</sup> Wohnfläche verteilen sich drei Zimmer und ein Bad. Sämtliches Inventar ist im Kaufpreis enthalten. 291 m<sup>2</sup> Grundstück.  
**Kaufpreis Euro 89.900,-** (+ 3,57% Käuferprovision incl. MwSt.)

**344,-€ monatlich\***

**Thomas Pütter 04462-923 28-24**

## Riesig groß & irre günstig!



**Wittmund: (1585EJ)** In ruhiger Siedlungslage befindet dieses komplett ebenerdige Einfamilienhaus. Vom Wohnzimmer aus genießt man durch die große Fensterfront einen wunderbaren Blick auf den pflegeleicht angelegten Garten. Auf 220m<sup>2</sup> Wohnfläche verteilen sich 5 Zimmer und ein "Wellnessbereich" mit Sauna und Dusche. 812m<sup>2</sup> Grundstück.  
**Kaufpreis Euro 125.000,-** (+ 3,57% Käuferprovision incl. MwSt.)

**479,-€ monatlich\***

**Esther Janssen 04462-923 28-14**

## Grundbuch statt Sparbuch!



**Großefehn: (1651AK)** Diese Doppelhaushälfte ist auf Grund des bestehenden Mietvertrages ein ideales Anlageobjekt und sollte bei der momentan niedrigen Zinslage für den Anleger erste Wahl sein. Durch die sichere und gute Mieteinnahme, könnten Sie am Ende des Monats noch etwas zurückbehalten.  
**Kaufpreis Euro 99.000,-** (+ 3,57% Käuferprovision incl. MwSt.)

**379,-€ monatlich\***

**Anne Krämer 04462-923 28-11**

## Wohnen direkt am Schloss!



**Dornum: (1642 TP)** Traumlage, Traumklima, Traumgrundstück! Haus mit kleinem Ferienapartment und unverbautem Blick über Wiesen und Felder! Auf ca. 120 m<sup>2</sup> verteilen sich 4 Zimmer und 2 Bäder, weitere Ausbaureserve vorhanden. Ca. 1.800 m<sup>2</sup> Grundstück, mit altem Baumbestand, dieses grenzt direkt an den Wald des Domumer Schlosses.  
**Kaufpreis Euro 99.000,-** (+ 3,57% Käuferprovision incl. MwSt.)

**379,-€ monatlich\***

**Thomas Pütter 04462-923 28-24**

## Auf die Lage kommt es an!



**Ochtersum: (1640RJ)** Dieses Domizil befindet sich auf einem besonders schönen Grundstück. Es ist bereits mit einer Einliegerwohnung ausgestattet, so das ein vermieten an Feriengäste einfach zu realisieren ist. Das Haus befindet sich zwischen Esens und Westerholt, mit freiem Blick in die Landschaft.  
**Kaufpreis Euro 175.000,-** (+ 3,57% Käuferprovision incl. MwSt.)

**670,-€ monatlich\***

**Reiner Janßen 04462-923 28-15**

## In bester Lage der Herrlichkeit Dornum!



**Dornum: (1498TP)** Dieses Einfamilienhaus finden Sie in einer ruhigen Seitenstraße, fernab vom Tourismustrubel, aber doch mitten im Geschehen. Ebenerdiges Wohnen wäre durch perfekte und durchdachte Raumaufteilung möglich. Auf ca. 130 m<sup>2</sup> verteilen sich 5 Räume, 1 Bad, 2 WC, 1 HWR und 1 Garage. 723m<sup>2</sup> Grundst.  
**Kaufpreis Euro 109.000,-** (+ 3,57% Käuferprovision incl. MwSt.)

**417,-€ monatlich\***

**Thomas Pütter 04462-923 28-24**

## Schnäppchen zentral in Wittmund



**Wittmund: (1268DH)** Sie suchen ein zentrale gelegenes Wohnhaus in Wittmund? Auf 160m<sup>2</sup> Wohnfläche bietet Ihnen diese Immobilie viel Platz für Ihre Familie. Das 473m<sup>2</sup> große Grundstück ist pflegeleicht und lässt Ihnen Zeit für Ihre Freizeit. Die Heizungsanlage wurde 2006 erneuert.

**Kaufpreis Euro 98.000,-** (+ 3,57% Käuferprovision incl. MwSt.)

**375,-€ monatlich\***

**Ekkehard Hinz 04462-923 28-24**

## Hier stimmt der Preis !!



**Jever: (1637RJ)** Die Wohnung befindet sich im ersten Obergeschoß. Sie überzeugt durch ihre Aufteilung. Von der Wohnküche und vom Wohnzimmer aus gelangt man auf den Balkon. Das Schlafzimmer und das Kinderzimmer sind lichtdurchflutet. Das Domizil befindet sich in absolut zentraler Lage der Bierstadt Jever.  
**Kaufpreis Euro 88.000,-** (+ 3,57% Käuferprovision incl. MwSt.)

**337,-€ monatlich\***

**Reiner Janßen 04462-923 28-15**

## RENTABLES MULTIFUNKTIONSHAUS!!!



**Dornumergrode: (1504TP)** In ruhiger Siedlungslage finden Sie diese Immobilie mit 4 Wohnungen. Im Dachgeschoss ist noch eine fünfte Einheit vorbereitet. Jede Wohnung hat 3 Zimmer, Küche und Bad. Ob fest oder an Feriengäste vermietet oder für mehrere Generationen selbst genutzt! Hier ist vieles möglich! 735m<sup>2</sup> Grundst.  
**Kaufpreis Euro 209.000,-** (+ 3,57% Käuferprovision incl. MwSt.)

**801,-€ monatlich\***

**Thomas Pütter 04462-923 28-24**

## Etwas besonderes!!!



**Südbrookmerland: (1678AK)** Diese Immobilie bietet auf 190m<sup>2</sup> Wohnfläche, mit Wintergarten, enorm viel Platz und eine individuelle Aufteilung der Räume. Das 1984 in Massivbauweise errichtete Fertighaus, ist in diesem Jahr in den oberen Räumen renoviert worden. 1.000m<sup>2</sup> Grundstück.

**Kaufpreis Euro 148.000,-** (+ 3,57% Käuferprovision incl. MwSt.)

**567,-€ monatlich\***

**Anne Krämer 04462-923 28-11**

## Eine Perle in Hooksiel



**Hooksiel: (1602EJ)** Die Eigentumswohnung mit 1 Schlafzimmer und 36m<sup>2</sup> Wohnfläche sowie Bad mit Dusche befindet sich im Erdgeschoss. Die Wohnung ist renoviert und komplett möbliert. Der Garten ist blühdicht eingewachsen. Eine ideale Wohnung als "Wochenendnest" oder zur Vermietung an Feriengäste.

**Kaufpreis Euro 54.000,-** (+ 3,57% Käuferprovision incl. MwSt.)

**207,-€ monatlich\***

**Esther Janssen 04462-923 28-14**

## Prachtvoller Garten, solides Haus ...



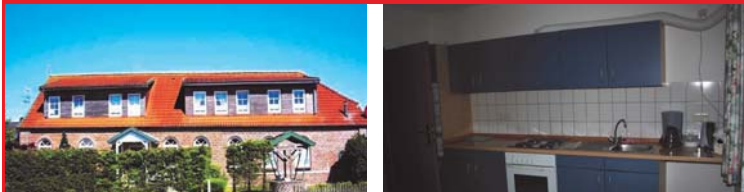
**Tettens: (1633RJ)** Dieses Friesenhaus wurde im Jahr 1949 errichtet und in den 80er Jahren umgebaut. Die Heizungsanlage wurde 2009 erneuert. Die große Anzahl an Nebengebäuden bieten für einen Bastelfreund genügend Raum zum Ausleben. Auch Menschen mit "grünem Daumen" werden hier ihre Freude haben.

**Kaufpreis Euro 98.000,-** (+ 3,57% Käuferprovision incl. MwSt.)

**375,-€ monatlich\***

**Reiner Janßen 04462-923 28-15**

## NUTZEN SIE DIE NIEDRIGEN ZINSEN !



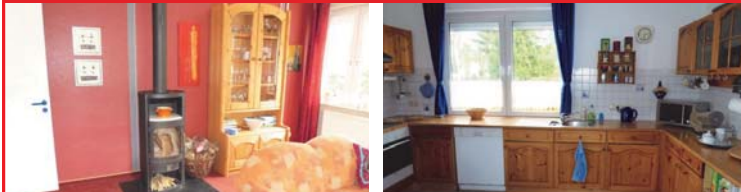
**Dornumergrode: (1556TP)** Ideale Lage im Ortskern und mit nur 400 Meter zum Nordseedeich gelegen, bietet diese Immobilie gute Voraussetzungen zum Vermieten an Feriengäste. Auf ca. 300 m<sup>2</sup> verteilen sich 5 Wohnungen, die sich auch zur festen Vermietung eignen! Ca. 1.000 m<sup>2</sup> Grundstück, Carport und 5 Parkplätze.

**Kaufpreis Euro 219.000,-** (+ 3,57% Käuferprovision incl. MwSt.)

**839,-€ monatlich\***

**Thomas Pütter 04462-923 28-24**

## Raumwunder auf hohem Niveau!!!



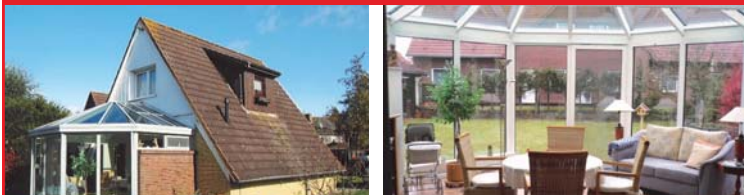
**Wittmund: (1621RJ)** Dieses Einfamilienhaus ist größer als man denkt. Die einzigartige Aufteilung bietet für eine große Familie viel Platz auf 150m<sup>2</sup> Wohnfläche. Im Jahr 2000 wurde das Haus grundlegend modernisiert. Gemütliche Wärme spendet der Kaminofen. Wer in diesem Haus wohnt, braucht keinen Urlaub mehr!!!

**Kaufpreis Euro 129.000,-** (+ 3,57% Käuferprovision incl. MwSt.)

**494,-€ monatlich\***

**Reiner Janßen 04462-923 28-15**

## INVESTIEREN SIE IN IHRE ERHOLUNG!!!



**Wittmund-Altfunnix: (1609EH)** Eine Ferienimmobilie in nahem Küstenbereich, nur 5km von Carolinensiel entfernt. Auf dem eingewachsenen, 816m<sup>2</sup> großem Grundstück ist reichlich Platz zum relaxen. High-Light dieses Nurdachhauses ist der Wintergarten, der wie die Heizung 2004 erneuert wurde. 103m<sup>2</sup> Wohnfläche.

**Kaufpreis Euro 130.000,-** (+ 3,57% Käuferprovision incl. MwSt.)

**498,-€ monatlich\***

**Ekkehard Hinz 04462-923 28-21**

## Direkte Strandnähe



**Wangerland: (1692RT)** Einfamilienhaus mit 3 Ferienwohnungen, wovon zwei dauerhaft vermietet sind. Insgesamt 200m<sup>2</sup> Wohnfläche mit Garage, Werkstatt und Abstellraum. 2 Ferienwohnungen befinden sich im Haupthaus, eine weitere mit 50m<sup>2</sup> über der Garage. Dieses Objekt verfügt über ein Grundstück mit 853m<sup>2</sup>.

**Kaufpreis Euro 198.500,-** (+ 3,57% Käuferprovision incl. MwSt.)

**760,-€ monatlich\***

**Reinhard Thomsen 04462-923 28-25**

## PENSION IN TOPLAGE!



**Dornum: (1611TP)** In der Tourismushochburg Dornumersiel liegt diese alt eingesessene Frühstückspension. Auf ca. 290 m<sup>2</sup> verteilen sich 13 Zimmer und 10 Bäder, 1 kleine Sauna, 1 Garage, Kfz-Stellplätze, ca. 700 m<sup>2</sup> Grundstück. Im Erdgeschoß befindet sich die Eigentümerwohnung und der Frühstücksraum. 2008 komplett renoviert!

**Kaufpreis Euro 249.900,-** (+ 3,57% Käuferprovision incl. MwSt.)

**957,-€ monatlich\***

**Thomas Pütter 04462-923 28-24**

## Urlaubsdomizil mit Charme



**Werdum: (1645EJ)** Dieses Landhaus ist im Laufe der letzten Jahre renoviert worden. Heute befinden sich 3 Wohneinheiten in diesem Haus. Alle drei Bäder sind hell und modern gestaltet. Eine Küche im Landhausstil ist im Kaufpreis enthalten. Das große Grundstück bietet Kindern viel Platz zum Toben und Spielen.

**Kaufpreis Euro 105.000,-** (+ 3,57% Käuferprovision incl. MwSt.)

**402,-€ monatlich\***

**Esther Janssen 04462-923 28-14**

## Außergewöhnlich mit Top-Ausstattung!!!



**Carolinensiel: (1641RJ)** Dieses außergewöhnliche Einfamilienhaus kann mit wenigen Maßnahmen zu 3 Ferienwohnungen umgebaut werden. Es wurde im Ursprung 1984 erbaut. 2001 ist das Haus durch einen Anbau erweitert worden. Das Domizil befindet sich in bester und ruhiger Lage des Küstenbadeortes Carolinensiel.

**Kaufpreis Euro 365.000,-** (+ 3,57% Käuferprovision incl. MwSt.)

**1.399,-€ monatlich\***

**Reiner Janßen 04462-923 28-15**

## Preishammer für kühle Rechner!!!



**Dornum: (1660 TP)** Diese Immobilie mit viel Flair bietet Ihnen mit ca. 300 m<sup>2</sup> Nebengebäude im Herzen der Herrlichkeit Dornum sowohl im Haus als auch durch die zahlreichen Nebengebäude unendliche Möglichkeiten! Auf ca. 250 m<sup>2</sup> Wohnfläche verteilen sich derzeit 3 Wohnungen. 1.743m<sup>2</sup> Grundstück.

**Kaufpreis Euro 129.000,-** (+ 3,57% Käuferprovision incl. MwSt.)

**494,-€ monatlich\***

**Thomas Pütter 04462-923 28-24**



## 1 A Küstenlage!!

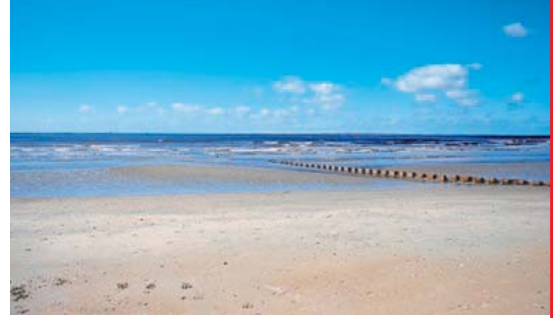


**Nordseeküste (1465 TP)** In stark frequentierten Lage liegt dieses gemütliche Restaurant. Durch die erstklassige Qualität können hier auch in der Nebensaison hervorragende Umsätze vorgewiesen werden. Auf ca. 170 m<sup>2</sup> verteilen sich 70 Sitzplätze und ca. 20 Außenplätze. Das komplette Inventar wie: Küche Tresen, Kühlhäuser und Dekoration, sind im Kaufpreis enthalten!

**Kaufpreis Euro 349.000,-**  
(+ 3,57% Käuferprovision incl. MwSt.)

**04462-923 28-24**

## AB IN DEN NORDEN! Ihre Urlaubsdomizile in Dornumersiel



- ⇒ 2 Zimmer, Küche, Bad, Balkon mit herrlichem Blick, 40m<sup>2</sup> \*€ 39.000,-
- ⇒ 2 Zimmer, Küche, Bad, Balkon mit Inselblick, 43m<sup>2</sup> \*€ 77.500,-
- ⇒ 2 Zimmer, Küche, Bad, Balkon, gehobene Ausstattung, 40m<sup>2</sup> \*€ 65.000,-
- ⇒ 1 Zimmer, Küche, Bad, Balkon, mit Blick aufs Tief, 28m<sup>2</sup> \*€ 37.500,-
- ⇒ 2 Zimmer, Küche, Bad, Balkon, sehr gepflegt! 37m<sup>2</sup> \*€ 39.900,-
- ⇒ 2 Zimmer, Küche, Bad, Balkon, voll möbliert, 39m<sup>2</sup> \*€ 59.000,-

\*Kaufpreis + 3,57% Käuferprovision incl. MwSt.



**ab 146,-€ monatlich\***

**Thomas Pütter 04462-923 28-24**

## NEUBAU!! Sie bestimmen wie Sie wohnen!!



**Jever:** Planen Sie ihr Eigenheim selbst! Das Haus wird in optisch ansprechender Bauweise mit Friesengiebeln errichtet. Sehr einladend wird der Eingangs- Treppenbereich mit einer durchgehenden Glasfront. Der gutgeschnittene Grundriss bietet Ihnen viele Möglichkeiten, kann aber je nach Bedarf geändert werden. Jede Wohnung verfügt über einen Balkon und einen externen Abstellraum. In dem Kaufpreis



### HIGH-LIGHTS

- ⇒ nach Ihren eigenen Vorstellungen zugeschnitten
- ⇒ Größen von ca. 65-140 m<sup>2</sup> Wohnfläche
- ⇒ gehobene Ausstattung
- ⇒ Auswahl bei Sanitärausstattung, Fliesen, Innentüren
- ⇒ sehr ansprechende Außengestaltung
- ⇒ Jede Wohnung mit Balkon und Abstellraum
- ⇒ Mit Personen-Aufzug

**Kaufpreis ab Euro 91.000,-** (+ 3,57% Käuferprovision incl. MwSt.)

**Erich Fecht 04462-923 28-28**

## Grundstück mit Pfiff!



**Schortens: (1685FG)** Dieses Grundstück „im Grünen“ bietet Ihnen durch die stattliche Größe von 1.429m<sup>2</sup> alle Möglichkeiten Ihren Traum vom Eigenheim zu verwirklichen. Die nahe gelegenen Wäldern und Seen sind ideal zum Kraft tanken. In nur 8 Minuten erreichen sie die Autobahn.

**Kaufpreis Euro 99.000,-**  
+ 3,57% Käuferprovision incl. MwSt.)

**04462-923 28-12**

## ... in traumhafter Waldlage!



**Friedeburg: (1622 TP)** Anwesen in herrlicher Lage direkt am Wald, für kreative Köpfe! Wohnfläche ca. 100 m<sup>2</sup>, ca. 600 m<sup>2</sup> Ausbaureserve, ca. 19.000 m<sup>2</sup> Grundst.! Ideal für Pferdebesitzer oder für Investoren, die dieses prachtvolle Objekt zum Hotel umbauen wollen! Das vorhandene Restaurant kann gegen Aufpreis übernommen werden.

**Kaufpreis Euro 298.000,-** (+ 3,57% Käuferprovision incl. MwSt.)

**Thomas Pütter 04462-923 28-24**

**1.167,-€ monatlich\***

## Citynähe mit großem Grundstück



**Wittmund: (1559EJ)** Dieses Haus befindet sich in zentraler Lage. 110 m<sup>2</sup> Wohnfläche verteilen sich über 6 Zimmer. Bei Bedarf kann die Einbauküche übernommen werden. Ein 993 m<sup>2</sup> großes Grundstück kann mit schönen Ideen zur Oase der Erholung werden. Leben Sie los...

**Kaufpreis Euro 99.000,-** (+ 3,57% Käuferprovision incl. MwSt.)

**Esther Janssen 04462-923 28-14**

**379,-€ monatlich\***

## HIER KÖNNEN SIE SO EINZIEHEN!



**Eversmeer: (1638AK)** Ein schönes, 2001 errichtetes, Einfamilienhaus - moderne und toll geschnitten! 5 Zimmer verteilen sich auf 134m<sup>2</sup> Wohnfläche. Das 860m<sup>2</sup> große Grundstück, auf dem sich ein hübsches Blockhaus befindet, ist WEST ausgerichtet. MÖBELWAGEN BESTELLEN, KOFFER PACKEN UND REIN!!

**Kaufpreis Euro 178.000,-** (+ 3,57% Käuferprovision incl. MwSt.)

**Anne Krämer 04462-923 28-11**

**682,-€ monatlich\***

## Hereinspaziert! Sie werden staunen!



**Blomberg: (1688EF)** Dieses gemütliche Landhaus mit ca. 135m<sup>2</sup> Wohnfl. wurde zwischen 2000 und 2002 im Wohnbereich beinahe komplett erneuert. Der ehemalige Stallbereich bietet reichlich Platz. Das hübsch eingewachsene 1.538m<sup>2</sup> große Grundstück und eine WEST ausgerichtete Terrasse runden dieses Angebot ab.

**Kaufpreis Euro 109.000,-** (+ 3,57% Käuferprovision incl. MwSt.)

**Erich Fecht 04462-923 28-28**

**417,-€ monatlich\***



# Mietangebote!!!

## 1 Zimmer

**Wittmund:** Möbliertes Appartement 18m<sup>2</sup> im Erdgeschoss eines Hauses mit 4 Wohneinheiten.  
Objekt-Nr.: 1576EH 180,-€\*

## 2 Zimmer

**Esens:** Dieses 48m<sup>2</sup> Domizil, mit Südbalkon wartet auf eine berufstätige Einzelperson ohne Tiere.  
Objekt-Nr.: 1634EJ 240,-€\*

**Friedeburg: Erstbezug!!!** Gut geschnittene 68m<sup>2</sup> Dachgeschoßwohnung mit Balkon.  
Objekt-Nr.: 1565JF 400,-€\*

**Friedeburg:** Große 75m<sup>2</sup> Erdgeschoßwohnung. Hier können Sie noch mitgestalten. Erstbezug!!!  
Objekt-Nr.: 1566JF 425,-€\*

*Hier könnte Ihre Wohnung stehen!*

**Wittmund:** Poeten wohnen im Dachgeschoß! Maisonette-Wohnung nur 2 Gehminuten zur City.  
Objekt-Nr.: 1571EH 285,-€\*

**Dornum:** Möblierte Erdgeschoßwohnung 43m<sup>2</sup>. Die Räume sind renoviert, mit Einbauküche.  
Objekt-Nr.: 1604TP 280,-€\*

## 3 Zimmer

**Wittmund-Burhufe:** Sanierter Oberwohnung mit Balkon, 80m<sup>2</sup>, in einem 2-Parteien-Haus.  
Objekt-Nr.: 1628AR 300,-€\*

**Holtgast:** Diese helle 80m<sup>2</sup> große Wohnung besticht mit großer Dachterrasse.  
Objekt-Nr.: 1658AK 400,-€\*

**Esens:** Schöne Oberwohnung mit Balkon in Stadtnähe. Zentral und trotzdem ruhig Wohnen auf 50m<sup>2</sup>.  
Objekt-Nr.: 1669AK 250,-€\*

**Esens:** Diese vollmöblierte 45m<sup>2</sup> Oberwohnung ist für junge Paare gut geeignet.  
Objekt-Nr.: 1616RJ 350,-€\*

**Jever:** Zentral gelegene 82m<sup>2</sup> große Oberwohnung bietet auch jungen Familien ein schönes Zuhause.  
Objekt-Nr.: 1625RJ 370,-€\*

[info@remax-ostfriesland.de](mailto:info@remax-ostfriesland.de)

**Schortens-Rahrdum:** 90m<sup>2</sup> Wohnfläche auf zwei Ebenen mit Balkon in ruhiger Sackgassenlage.  
Objekt-Nr.: 1494AK 390,-€\*

**Schortens-Heidmühle:** Oberwohnung mit Balkon, 100m<sup>2</sup> Wohnfläche. Direkt in der City.  
Objekt-Nr.: 1441EJ 460,-€\*

**Schortens:** Oberwohnung 108m<sup>2</sup>. Zur Wohnung gehören ein Balkon und ein eigener Garten.  
Objekt-Nr.: 1579RJ 480,-€\*

**Wangerland:** Oberwohnung 85m<sup>2</sup>. Super ausgestattete Wohnung mit hochwertigen Bodenfliesen.  
Objekt-Nr.: 1664RT 500,-€\*

**Dornum:** Erdgeschoßwohnung mit Terrasse, voll möblierte 50m<sup>2</sup> in traumhafter Lage!  
Objekt-Nr.: 1673TP 380,-€\*

**Wilhelmshaven:** In der City mit Blick ins Grüne. 83m<sup>2</sup> Oberwohnung unweit der Fußgängerzone.  
Objekt-Nr.: 1572AR 380,-€\*

**Dornum:** 45m<sup>2</sup> Dachgeschoßwohnung. Diese Wohnung ist möbliert in Traumlage mit Traumklima!  
Objekt-Nr.: 1675TP 330,-€\*

**Wittmund:** Gepflegte Dachgeschosswohnung, Bj. 1996. Laminat, modernes Bad.  
Objekt-Nr.: 1683EF 390,-€\*

## 4 Zimmer und mehr

**Wangerland:** Vollständig renovierte Oberwohnung, 112m<sup>2</sup>, in ruhiger Lage mit Garage.  
Objekt-Nr.: 1619EH 350,-€\*

**Jever:** Wohnen mit Flair auf 103m<sup>2</sup> mit Garage, ideal für Familien mit Kindern.  
Objekt-Nr.: 1517EJ 495,-€\*

**Wittmund:** Zentral und frisch saniert mit 117m<sup>2</sup>. Direkt an der Einkaufspassage.  
Objekt-Nr.: 1647AR 495,-€\*

**Carolinensiel:** 105m<sup>2</sup> Oberwohnung, Villafeeling im Kurort mit besonderem Flair.  
Objekt-Nr.: 1648AR 570,-€\*

**Wangerland:** Erdgeschoßwohnung, 115m<sup>2</sup>. Wintergarten, Fußbodenheizung und hochwertige Einbauküche.  
Objekt-Nr.: 1663RT 500,-€\*

**Wilhelmshaven:** Diese Maisonette-Wohnung ist stilvoll und außergewöhnlich gestaltet, 150m<sup>2</sup> Wohnfl.  
Objekt-Nr.: 1557EJ 799,-€\*

**Wilhelmshaven:** Modernisierte Altbauwohnung mit 155m<sup>2</sup> Wohnfl. in bester Wohnlage.  
Objekt-Nr.: 1607EJ 750,-€\*

**Esens:** Zentral und ruhig gelegen finden Sie diese hochwertige Erdgeschosswohnung mit Kachelofen.  
Objekt-Nr.: 1614AK 650,-€\*

**Wittmund:** Traumhafte 121m<sup>2</sup> große, komplett renovierte, Wohnung im Zentrum.  
Objekt-Nr.: 1617AR 450,-€\*

## Gewerbe

**Esens:** In Citynähe! Diese 480m<sup>2</sup> bestechen unter anderem durch ihre Top-Lage. Parkplätze vorhanden.  
Objekt-Nr.: 1266RJ 2.400,-€\*

**Wittmund:** Lassen Sie Ihre Träume wahr werden! Ladenlokal mit 150m<sup>2</sup> Nutzfläche.  
Objekt-Nr.: 1680AR 600,-€\*

*... weltweit und für Sie hier vor Ort!*

## Häuser

**Wilhelmshaven:** Raumwunder auf 100m<sup>2</sup>. Über drei Ebenen bietet diese DHH Platz für die Familie.  
Objekt-Nr.: 1671AK 650,-€\*

**Carolinensiel:** Doppelhaushälfte mit 85m<sup>2</sup> Wohnfl. in ruhiger Siedlungslage mit 254m<sup>2</sup> Grundstück.  
Objekt-Nr.: 1560RJ 430,-€\*

**Wittmund:** 76m<sup>2</sup> mitten im Geschehen. Doppelhaushälfte mit kleinem Garten zum grillen und relaxen.  
Objekt-Nr.: 1655RJ 440,-€\*

**Schortens:** Diese schnuckelige Doppelhaushälfte mit 90m<sup>2</sup> Wohnfl. Ist perfekt für eine kleine Familie.  
Objekt-Nr.: 1620AR 460,-€\*

**Jever:** Diese „junge“ Haushälfte mit 97m<sup>2</sup> und 4 Zimmern befindet sich in ruhiger Sackgassenlage.  
Objekt-Nr.: 1684EF 565,-€\*

**Wittmund:** Das vor zwei Jahren erbaute Haus mit 140m<sup>2</sup> Wohnfläche lässt keine Wünsche offen.  
Objekt-Nr.: 1665AR 550,-€\*

[www.remax-ostfriesland.de](http://www.remax-ostfriesland.de)

Unseren Vermietungsservice erreichen Sie unter:

**04462-923 28-23**

### Vermieter aufgepasst!

- ⇒ Wissen Sie ob Ihr Mieter solvent ist?
- ⇒ Hätten Sie gerne eine Auswahl an Mietern?
- ⇒ Keine Zeit für Telefonate und Besichtigungen?
- ⇒ Kennen Sie sich rechtlich aus?

### Wir bieten Ihnen!

- ⇒ Mieterselbstauskunft, Schufa, Mieterpass
- ⇒ Wir verfügen über eine Datenbank solventer Mieter!
- ⇒ Wir sind rund um die Uhr für Ihre Immobilie da!
- ⇒ Wir werden stetig geschult und fortgebildet!

Rufen Sie uns an!

Die ausgezeichneten Mieten sind Kaltmieten zuzügl. Nebenkosten.



\* +2,38 Monatskaltmieten Vermittlungsprovision (incl. gesetzl. MwSt.)

**RE/MAX ist weltweit die Nr. 1 in der Immobilienvermittlung!**



# Wir sind Ihre Ansprechpartner



**Anke Jürgens**

Back Office

**04462-923 28-0**



**Maike Gerdes**

Back Office

**04462-923 28-0**



**Erich Fecht**

Broker Owner

**04462-923 28-28**



**Jutta Fischer**

RE/MAX Lizenznehmer

**04462-923 28-18**



**Reiner Janßen**

RE/MAX Lizenznehmer

**04462-923 28-15**



**Thomas Pütter**

RE/MAX Lizenznehmer

**04462-923 28-24**



**Reinhard Thomssen**

RE/MAX Lizenznehmer

**04462-923 28-25**



**Frank Grau**

RE/MAX Lizenznehmer

**04462-923 28-12**



**Patricia Hamann**

Praktikantin

**04462-923 28-26**



**Esther Janssen**

RE/MAX Lizenznehmer

**04462-923 28-14**



**Alena Radusch**

RE/MAX Lizenznehmer

**04462-923 28-17**



**Nicole Gerjets**

RE/MAX Lizenznehmer

**04462-923 28-27**



**Anne Krämer**

RE/MAX Lizenznehmer

**04462-923 28-11**



**Ekkehard Hinz**

RE/MAX Lizenznehmer

**04462-923 28-21**



**Maria Olma**

RE/MAX Lizenznehmer

**04462-923 28-29**

## Teamarbeit ist bei RE/MAX das A&O

Jeder Makler ist ein eigenständiges Unternehmen. Dennoch wird Zusammenarbeit bei RE/MAX groß geschrieben. Was der eine nicht hat, bekommt der Kunde bei dem anderen Makler. Somit profitieren sowohl Käufer / Mieter als auch Verkäufer / Vermieter von der Teamarbeit innerhalb des Büros und aller Büros weltweit! So konnten wir schon Immobilien durch das Büro in Bochum aber auch durch RE/MAX Portugal und RE/MAX in Toronto vermitteln.

Über 75% unserer Vermittlungen sind Gemeinschaftsgeschäfte untereinander.

**Möchten auch Sie Ihre Immobilie durch den Weltmarktführer der Immobilienbranche vermitteln lassen?**

**Wir beraten Sie gerne!**



**Wir suchen Sie!**

Beruflich verändern?  
Neue Herausforderung?  
Rufen Sie uns an?

**04462-923 28-28**



**Wir suchen Sie!**

Wir bilden Sie aus!  
Im Team und nicht allein!  
Rufen Sie uns an!

**04462-923 28-28**

# Ihr neuer Beruf

## Wir suchen SIE!

Für den Raum Friesland/Ostfriesland und für die geplanten Büros in Aurich und Wilhelmshaven benötigen wir noch Verstärkung. Sowohl Quereinsteiger als auch „alte Hasen“ sind willkommen. Ein erstklassiges Ausbildungsprogramm erleichtert Ihnen den Start in Ihre Immobilienkarriere.

### Acht Gründe, warum Lizenzmakler RE/MAX wählen:

- ❖ Unabhängigkeit und Freiheit
- ❖ Nationales & internationales Image
- ❖ Mehr Einkommen
- ❖ Top Marketing
- ❖ Bestes Training
- ❖ Das Recht, für sich selber zu werben
- ❖ Internationaler Ehrencodex
- ❖ Zur Nr.1 gehören zu wollen



### Neugierig?

Sprechen Sie uns an.

Nähere Informationen gerne  
über Erich Fecht

04462-923 28-28 oder

[bewerbung@remax-ostfriesland.de](mailto:bewerbung@remax-ostfriesland.de)

## [www.remax-ostfriesland.de](http://www.remax-ostfriesland.de)

#### Impressum

Herausgeber: RE/MAX ImmobilienCenter  
Klusforderstr. 50  
D- 26409 Wittmund  
04462 – 923 28-0  
[info@remax-ostfriesland.de](mailto:info@remax-ostfriesland.de)

Auflage: 50.000

Verteilung: Durch das RE/MAX Büro

#### Allgemeine Geschäftsbedingungen

Die Immobilienangebote verstehen sich freibleibend und unverbindlich. Zwischenverkauf ausdrücklich vorbehalten. Die Objektbeschreibungen wurden auf Grund der Angaben der Verkäufer erstellt. Für die Richtigkeit wird keine Haftung übernommen. Besichtigungen sind ausschließlich mit uns nach vorheriger Absprache durchzuführen. Druckfehler/Irrtümer vorbehalten!

\*Finanzierungsmuster: ab 3,70% nominal und 3,76% effektiv zzgl. 1 % Tilgung. Zinsbindung 10 Jahre inklusive KfW Programm 124 (10 Jahre), Eigenkapital 10% des Kaufpreises und Nebenkosten. Vollfinanzierung ist möglich!

Geschäftsführer: Erich Fecht  
Registergericht: Amtsgericht Wittmund  
Schloßstr. 11, 26409 Wittmund  
Steuernummer: 71/112/00927  
Gewerbeurteil gem. § 34c GewO erteilt durch das Ordnungsamt Wittmund